

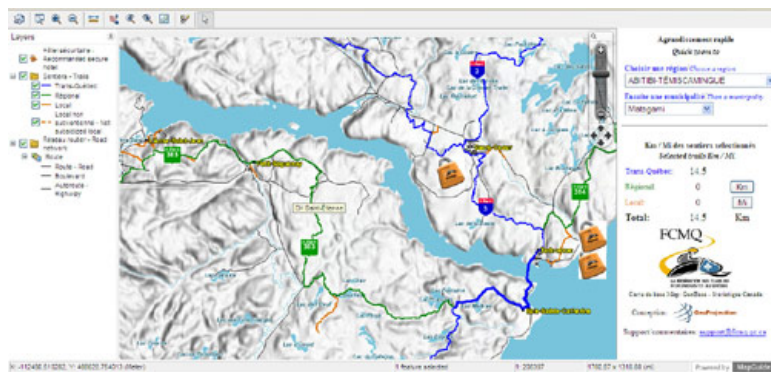


## Cartes interactives des sentiers

### Deux nouveaux outils pour planifier les sorties à motoneige

**Montréal le 15 février 2007** – En ligne depuis quelques jours déjà, la nouvelle carte de sentiers interactive produite en collaboration avec GéoProjection a vite gagné en popularité. Cette nouvelle carte qui, contrairement à l'ancienne version ne

nécessite aucun logiciel à télécharger (plugin), comporte un degré de précision de beaucoup supérieur. En plus de permettre le calcul des distances avec plus de facilité, la carte donne le relief du terrain et identifie les limites des parcs nationaux, des réserves fauniques et des zones d'exploitation contrôlées (ZEC).



À un niveau d'agrandissement supérieur apparaissent maintenant l'indication des noms de rues et de plusieurs petits lacs. On peut aussi localiser les hôtels sécuritaires et les concessionnaires de motoneige qui ont acheté un espace publicitaire dans le guide des services. Finalement, l'utilisateur peut aussi superposer l'image satellite à la portion de carte qu'il visualise à l'écran.



Les internautes qui ont fait l'essai de ce logiciel gratuit de visualisation d'informations géographiques en 3 dimensions développé par la société Google, connaissent déjà les possibilités inouïes que l'on peut en tirer. En plus de la nouvelle carte interactive, la FCMQ et GéoProjection offrent également aux motoneigistes la visualisation du réseau des sentiers de motoneige du Québec sur Google Earth. Ce nouvel outil est en constante évolution et nul doute que nous pourrons y apporter encore plus de possibilités dans un proche avenir.

Nous vous invitons à utiliser ces nouveaux outils de planification de vos randonnées à motoneige en visitant la page <http://www.fcmq.qc.ca/pages.asp?id=139> et à nous soumettre vos commentaires et suggestions. Vous contribuerez ainsi au développement de ces nouveaux produits. Bonnes randonnées virtuelles !